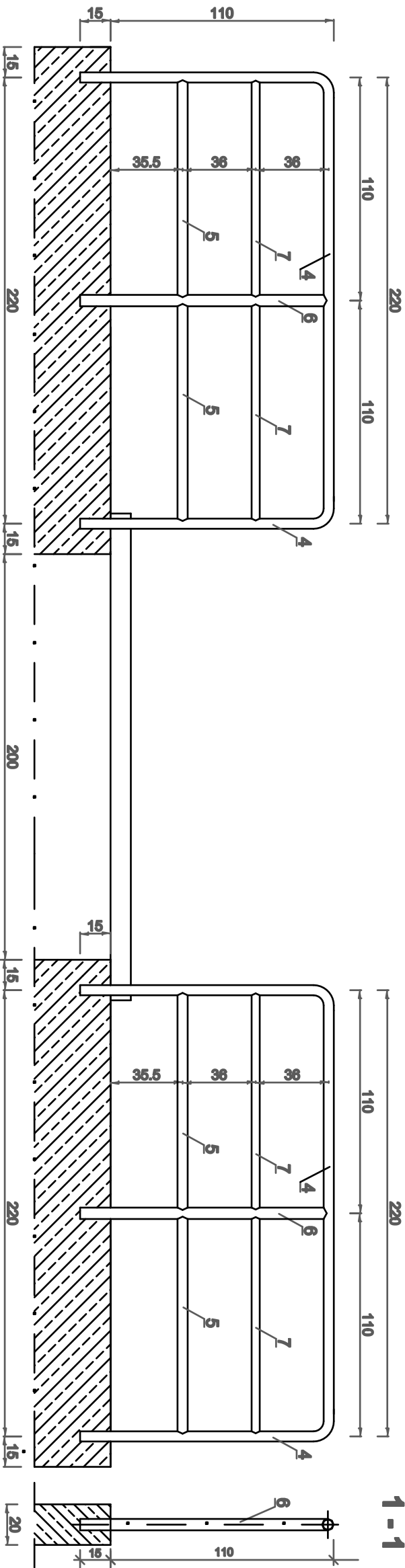


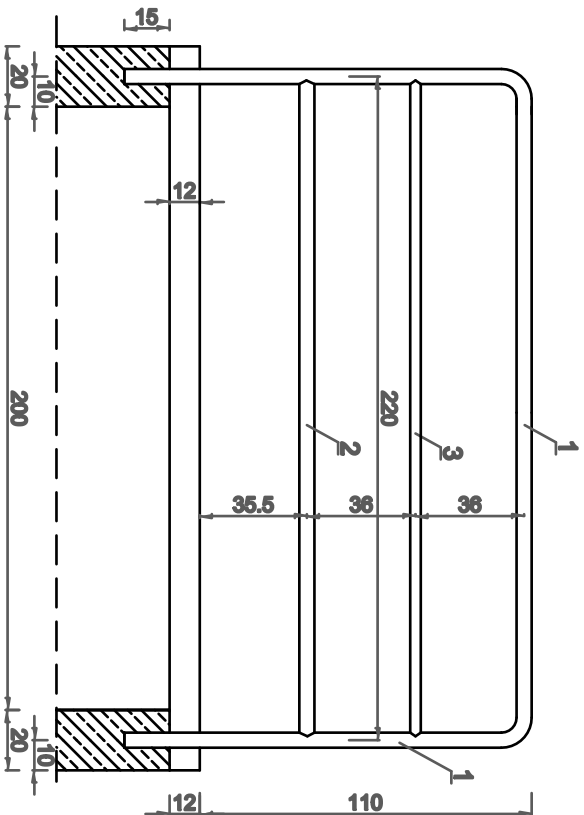
PORĘCZE NA SKRZYDŁACH



nr poz.	wyszczególnienie	długość	ciężar 1mb.	ciężar elem.
4	rura stal. ø 51/4	4,8572	4,84	46,84
5	rura stal. ø 51/4	1,1074	4,84	20,42
6	rura stal. ø 51/4	1,2272	4,84	11,32
7	rura stal. ø 35/4	1,1074	3,06	13,46
		ciężar ogółem		91,14

barierki skrzydeł - szt. 2

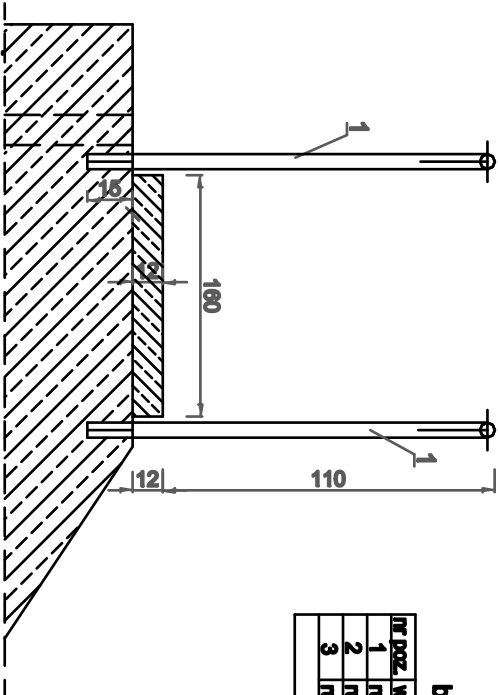
PORĘCZE PO OBU
STRONACH KŁADKI



2 - 2

balustrady kładki - szt. 2

nr poz.	wyszczególnienie	długość	ciężar 1mb.	ciężar elem.
1	rura stal. ø 51/4	5,0072	4,84	46,40
2	rura stal. ø 51/4	2,1572	4,84	13,92
3	rura stal. ø 35/4	2,1572	3,06	9,18
		ciężar ogółem		69,50



Investor	Państwo Tomaszewo Ochotny Państw
Nazwa	ul. Piłsudskiego 25, 17-230 Babówka
Inwestycja	budowa urządzeń mających na celu
Adres	zwiększenie bezpieczeństwa w ruchu pieszak
Inwestycja	Dotyczy o.r. ew. 21/1/1, 94/1 w drodze
Załącznik	Trasowanie, grafika i rysunek, projekt i rysunek
Projektant	Antoni Kuczek
Projektant	upr. nr 117/82/EK
Stwierdzający	Miejski Zarząd
Stwierdzający	upr. nr 117/82/EK
Data:	2024
Załącznik nr	